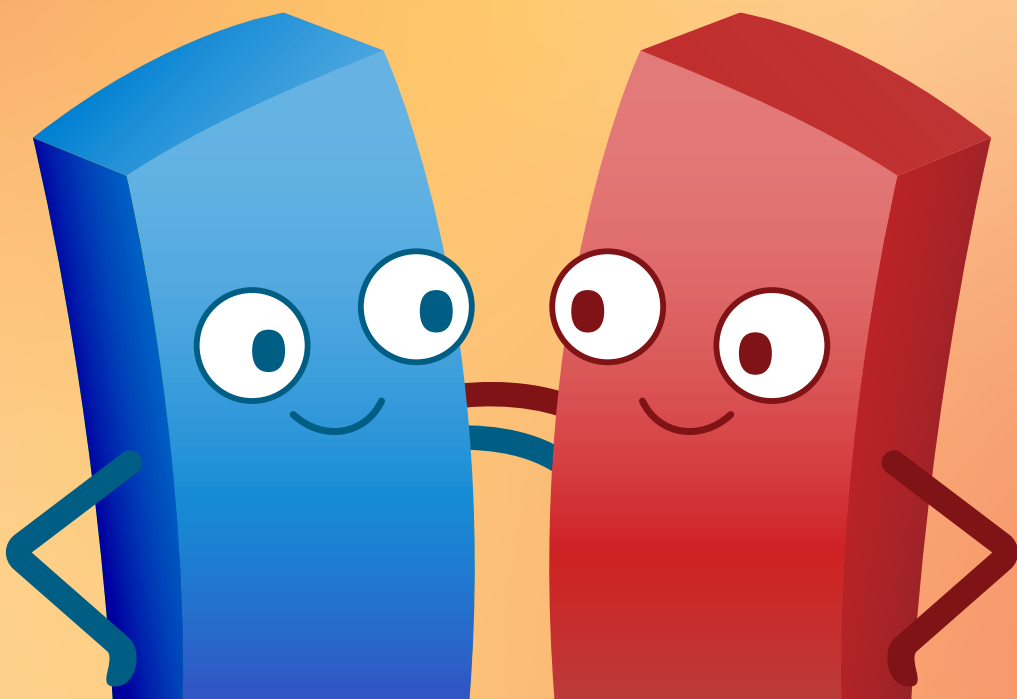


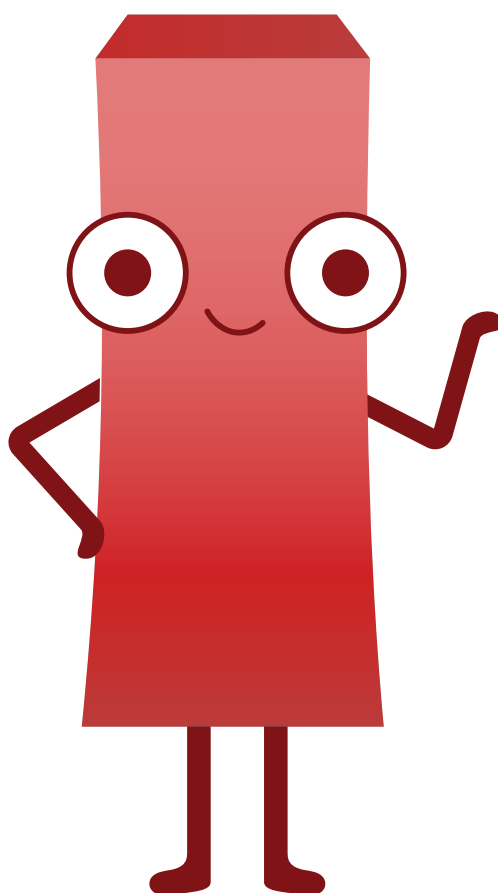
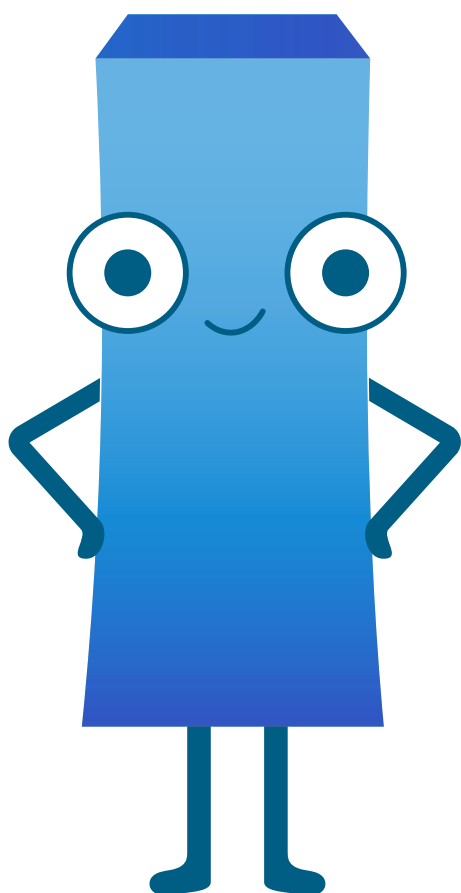
INDETECTABLE & INTRANSMISIBLE



Indetectable e intransmisible son gemelos idénticos.

Indetectable fue el primero de los dos. Nació después de una correcta adherencia al tratamiento antirretroviral para el VIH.

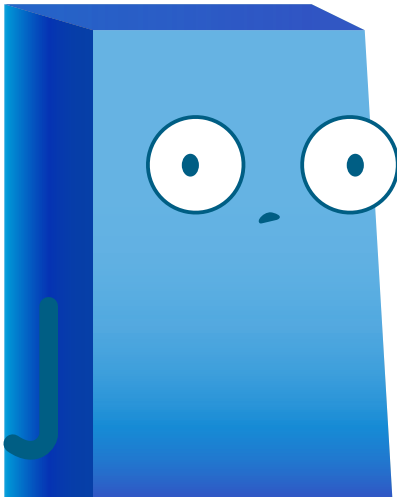
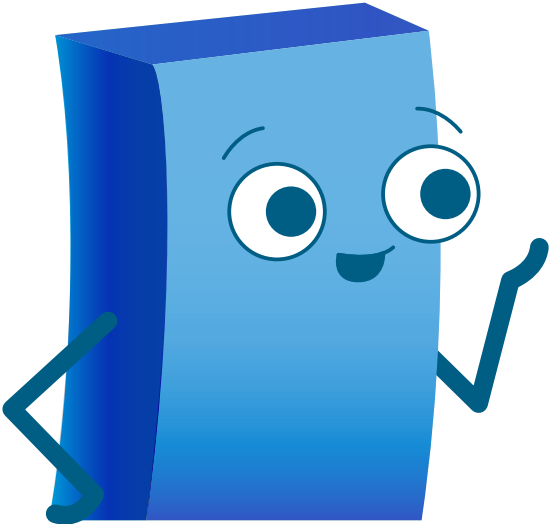
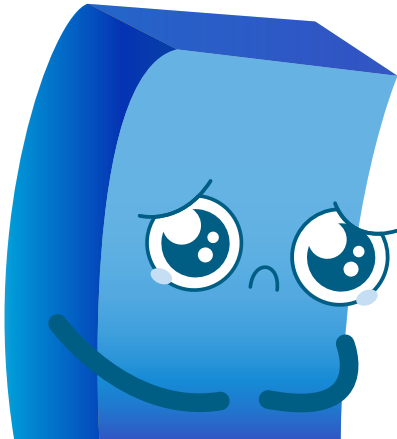
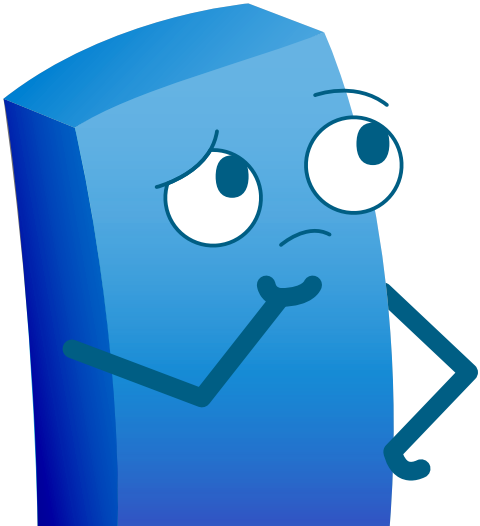
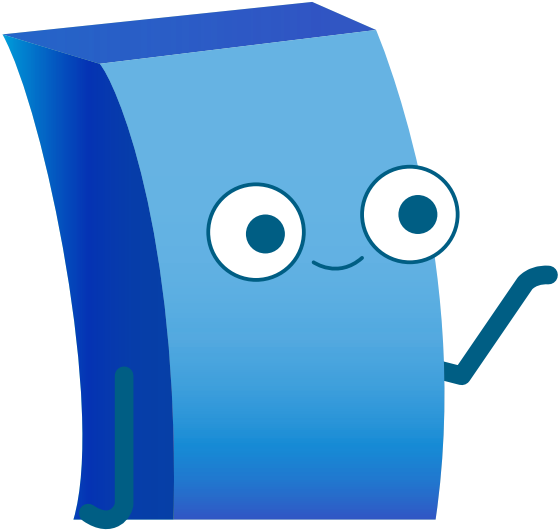
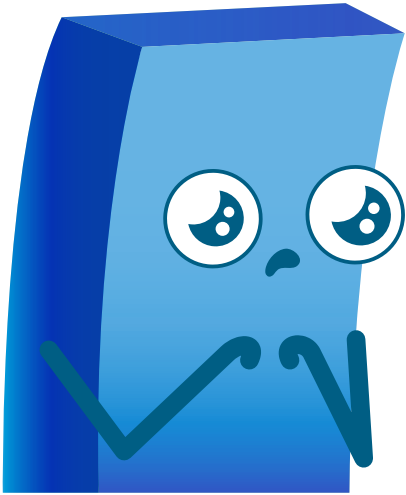
Seis meses después, llegó intransmisible, ya que después de seis meses de tratamiento con una carga viral indetectable, el virus del VIH es intransmisible **por vía sexual**.



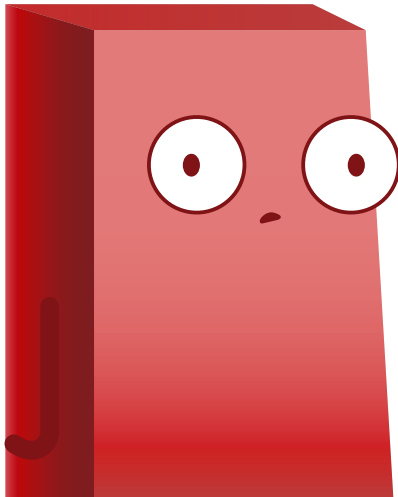
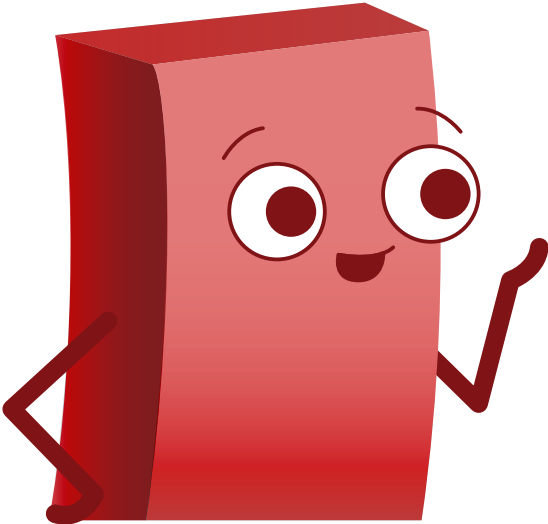
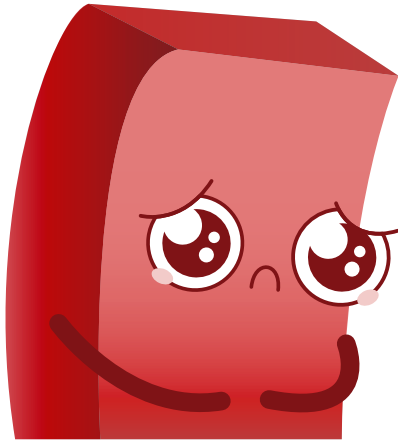
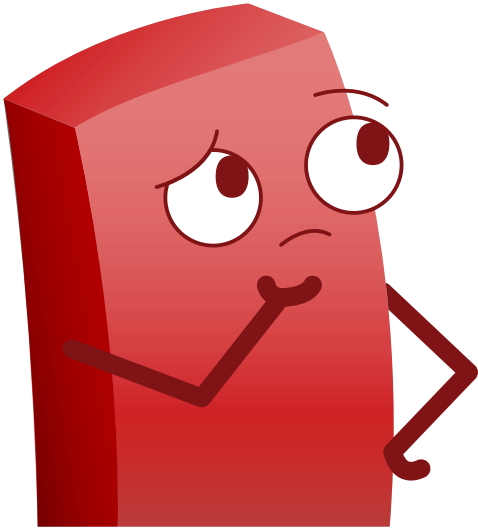
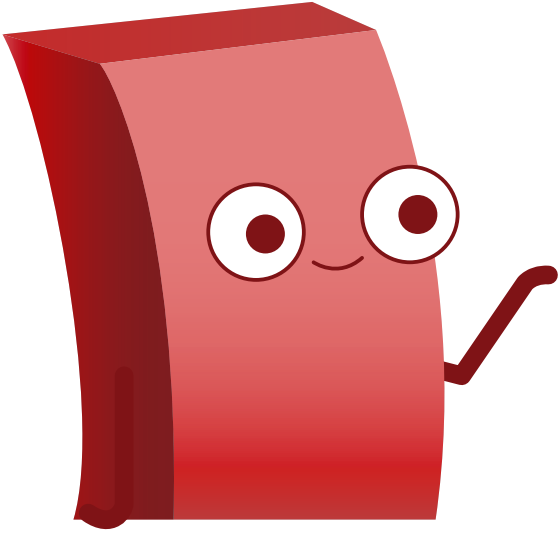
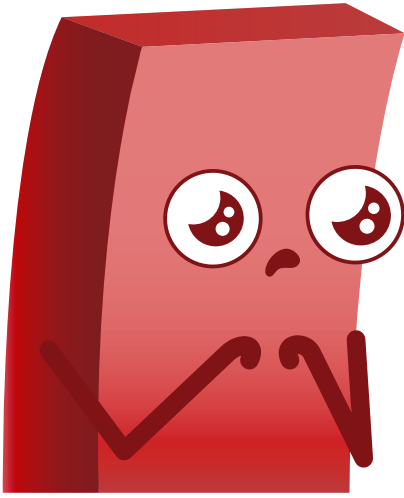
INDETECTABLE

INTRANSMISIBLE

EXPRESIONES



EXPRESIONES



EXPRESIONES

